



esferic

Presentació

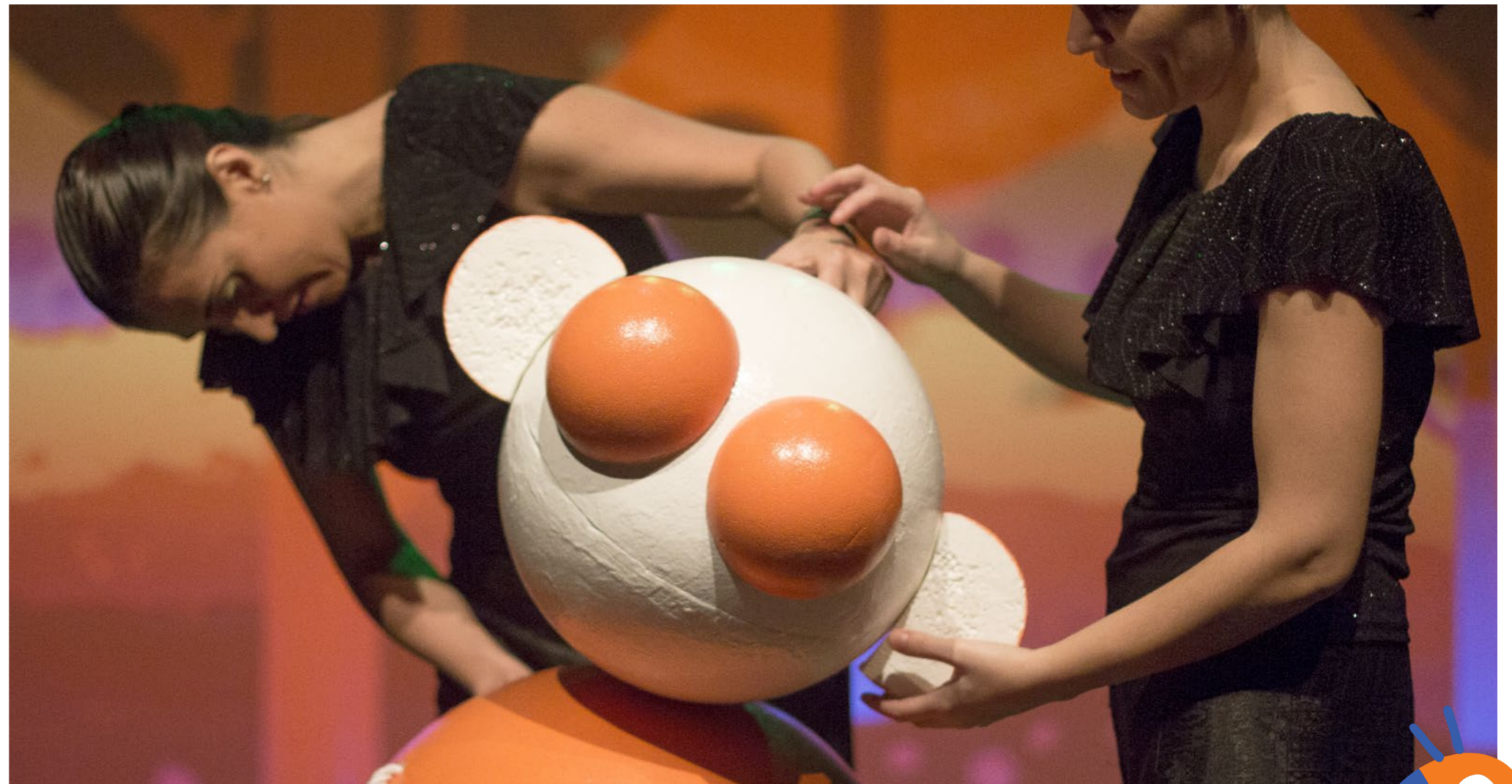
ESFERIC és un homenatge a la terra. Parla de la màgia que ens uneix al planeta i als seus habitants a través de diferents històries i paisatges.

És un espectacle per a un públic de 1 a 6 any, que en gaudirà tota la família.

Sense text, amb un llenguatge de teatre d'objectes, l'escenografia té una esfera blanca central que es va transformant en els diferents paisatges i tot el que apareix és rodó.

La seva estètica és minimalista i clara, sostinguda per projeccions que donen llibertat a la imaginació de l'espectador. Una banda sonora original, creada per l'espectacle, acompanya cada paisatge.

ESFERIC atrapa la màgia de la Terra a ritme de nen.



//

Des d'Aboon Teatre oferim espectacles innovadors que proposen experiències que desperten la imaginació en grans i petits acostant la vivència infantil a l'adult i creant un espai harmònic entre aquestes dues realitats.

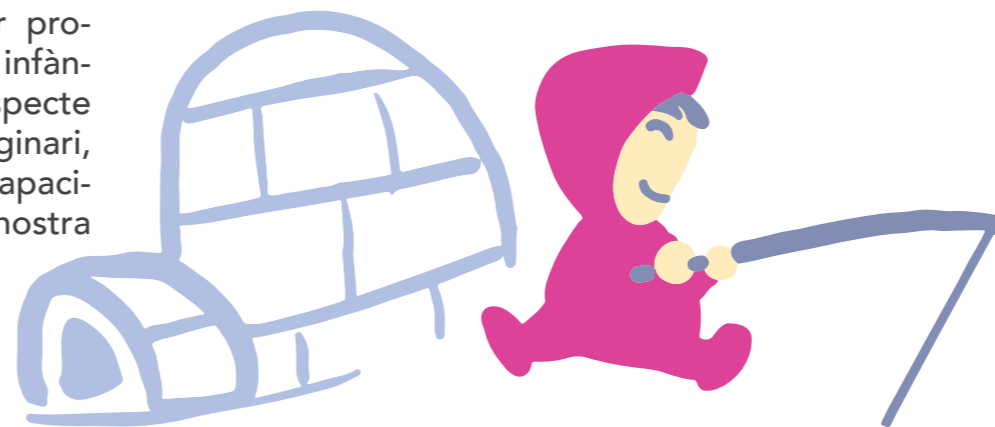
Les nostres propostes són inèdites, fruit d'un procés d'investigació i creació de la companyia.

Creem des de l'amor profund a la primera infància, amb un gran respecte pel nen i pel seu imaginari, trobant en les seves capacitats i percepcions la nostra inspiració.

Sinopsi

Imaginem un altre lloc, on el temps no és temps. Un lloc de cors nobles i savis, un espai de felicitat. I un projecte ambiciós, desitjat llargament, nascut amb el propòsit d'experimentar la gratitud per la vida. I avui per fi veu la llum. Avui neix el nostre Planeta Terra. Dues viatgeres d'aquest No-temps, són les encarregades d'iniciar-nos en aquesta aventura.

Des dels principis de lava i foc fins les aurores boreals de l'Àrtic, passem pels misteris de l'oceà i els boscos mil·lenaris. Sempre acompanyats per alguns dels seus simpàtics habitants. Un viatge per redescobrir el nostre planeta i emocionar-nos amb ell.



L'Obra

Dues viatgeres interestelars, experimentaran el seu pas per la terra, vivint diferents emocions en els quatre paisatges que descobriran, representant els Cicles de la Vida, a nivell macro i micro.

El paisatge volcànic evoca la prehistòria, l'origen de la vida, el despertar d'un nou dia, o inclús la infància. Aquí, els guèisers despertaran la curiositat de la mil·lenària tortuga.

Seguim entre boscos i selves, fent al·lusió a l'explosió de la vida, a la vibrant adolescència, al migdia, i al sol brillant. De la mà de les abelles recol·lectores i del nostre mico musical, despertarà l'alegria de compartir amb l'espectador a ritme de samba.

En el fons oceànic trobem la maduresa. La lluna reflectida en el mar ens porta al final del dia. Ens endinsem en el desconegut món interior, bussejant en el nostre mar, descobrirem màgiques perles, majestuoses meduses i la saviesa de les balenes.

Emergirem a la superfície, sota la llum de la lluna que ens captivarà en un revelador somni.

Finalment, l'àrtic, representa el valor de la simplicitat, el final del cicle, la unió del dia i la nit, la vellesa. Dues esquimals, al final de la seva vida, ens diran adéu sota la llum de les aurores boreals. I el cicle continua...

La tria dels paisatges que apareixen a Esfèric, està feta amb una intenció. Són llocs del Planeta, als que volem rendir un homenatge específic, donada la seva grandiositat i el desgast que estan patint per la influència humana. Els Guèisers del Tatio a Xile, la selva Amazònica, els oceans i la seva degradació, i l'Àrtic i l'Antàrtic, han estat una de les nostres motivacions, per portar esfèric a teatres i recrear aquests paisatges. Formem part de la terra, i la terra forma part de nosaltres, i si aconseguim que l'espectador connecti amb aquesta realitat encara que només sigui per uns moments, ens donarem per satisfets.



Commoure a l'espectador a través d'una experiència visual i sensorial.

Oferir un espai de vivència emocional.

Oferir un llenguatge adaptat a la realitat del nen/bebè, relaxat i estètic.

Promoure l'interès de la cultura en els més petits.

Estimular l'imaginari.



Veure la natura amb ulls de nen.

Connectar amb el sentiment de gratitud de l'espectador envers la natura i la vida.

Emocionar l'espectador amb la bellesa de la Terra, fent-lo sentir part d'aquest organisme viu i del seu sistema sostenible, on tots els habitants afecten i són afectats per l'entorn.



Fitxa tècnica

Espectacle a la italiana de 45 minuts.

Temps de muntatge: 4 Hores.

Teatre: Fosc total.

Escenari: Pendent 0%. Amplada mínima: 6m ; Profunditat mínima: 6m. Càmera negra a la italiana. Una taula per posar les coses.

Vídeo: Amb pantalla de projecció i projector de mínim 5.000 lúmens per a projecció des de darrera o frontal i elevada. 1 obturador. (Possibilitat de que la companyia porti el projector.)

Amb la possibilitat de penjar escenografia a les barres de llums, de pes aproximat 40 Kg.

So: El necessari per la sala amb entrada de mini Jack. Una taula de so. 2 monitors a l'escenari.

El so, les projeccions i les llums en un mateix espai, controlades per un sol tècnic. La companyia porta un ordinador per controlar so, llums i vídeo.

Fitxa artística

Idea original: Aboon teatre i Eduardo Telletxea.

Direcció: Eduardo Telletxea

Interpretació: Anna Serra i Mei Samarra

Escenografia, attrezzo i vestuari: Aboon teatre

Disseny de llums: Jep Vergés

Música: Jordi Tamir Satorra i June Telletxea.

Creació sonora: Rolando Alonso

Disseny d'animació: Aitor Herrero

Creació de mandales: Miguel Iza

Vídeo: David Blasco

Disseny gràfic i web: Albert Busom

Producció i distribució: Aboon Teatre.

Il·luminació

12 PC 1000W (Complerts)

7 RETALLS 1000W (25-50)

6 PAR 64 cp-62

1 PAR 64 cp-61

4 PAR LED (porta cia)

24 CANALS DE DIMMER (2KW.)

La Companyia

La companyia va ser creada l'any 2012 per Anna Serra i Mei Samarra.

En els seus projectes s'obre a la col·laboració amb múltiples artistes especialitzats en la primera infància, amb ganes d'oferir a aquest públic, el més exigent, i als seus acompanyants una experiència única.

Les nostres obres neixen de processos de creació col·lectiva. Partim del desig i la necessitat de transmetre una visió de la vida i del món en positiu.

L'any 2014 neix "L'Arbre de la vida: un conte de veritat". És la primera creació i producció de la companyia. Amb una gran acollida per part del públic, L'Arbre de la Vida s'ha representat en grans teatres i petits espais. Les representacions han estat continuades des de la seva estrena i continua en cartellera en la temporada 2015/2016.

Les crítiques i l'èxit de públic ens consoliden en la nostra vocació. La reacció dels més petits és i ha estat la nostra motivació i satisfacció.

L'amor profund cap a la primera infància i el gran respecte pels nens i la seva imaginació, són la nostra inspiració.



Anna Serra i Mei Samarra,
Fundadores de la companyia i
Actrius:



Eduardo Telletxea Director de
ESFERIC

ANNA

Des de sempre el teatre, la música i la dansa han format part de la meua vida. Vaig estudiar dansa clàssica i jazz. Posteriorment vaig formar part d'un grup de teatre amateur, on vaig participar en múltiples representacions.

Vaig decidir formar-me com actriu professional i vaig estudiar a l'acadèmia de teatre de Nancy Tuñón (2008/09). Assistent a múltiples cursos destacant el curs de "Clown, joc escènic, interpretació i màscara neutra" en el Actors Space (2008), Body-percussió y dansa-teatre amb Javier Romero (2008).

Formada en educació social per la Universitat de Vic (2003- 2006), vaig treballar amb la primera infància en centres d'acollida (2007- 2009). Treballant com a educadora en centres d'educació primària i secundària fent tallers d'educació emocional.

Fundadora de la companyia Aboon Teatre i directora del seu primer espectacle, L'Arbre de la Vida.

Aporto el meu coneixement sobre la infància a la companyia. La bioenergètica i la Càbala són línies d'estudi que han marcat tant la meua vida professional com personal, i em porten a expressar i compartir l'aprenentatge a través de l'art, la meua professió i passió.

MEI

Des dels 4 anys estudio música i piano. Inicío la meua formació teatral amb l' Escola d'Arts escèniques Pere Tubilla (2009), i em graduo amb Tècnica Meisner pel Javier Galitó Cava (2011/2015). D'entre la meua formació destaco altres cursos: classes magistrals d'interpretació amb Rachel Adler (2013), cos i moviment amb Mathew Graham Smith (2011), i amb Isabelle Bres (2012/15); Màscara amb Laia Oliveras i Pau Cirer (2013); Veu amb Mercè Mestre (2005/2007) amb Jon del Vas Bolillo (2012/15), i amb Marta González veu i cant (des de 2014); e Improvisació a la EIB, escola de Impro de Barcelona (des de 2014).

Al 2012 juntament amb Anna Serra constituïm la companyia i estrenem "L'arbre de la vida"

Paral·lelament, interessada en el funcionament humà a tots nivells, estudio tècniques corporals i desenvolupo capacitats sensibles adquirint la saviduria en teràpia psicoenergètica.

Graduat com Actor en el Programa de Tècnica Meisner de Javier Galitó-Cava a Barcelona i a LA CASONA de Fernando Grifell. Amb George Lafarriere cursa el reconegut Match d'Improvisació. Integrant i soci fundador de la companyia Teatrod CERCA protagonitza els muntatges; "Express", "La Ceniza", "Fando y Lis" i "Dos Más".

Treballa com actor i titellaire des de el 2002 a la companyia de Jordi Bertrán en el multi premiat internacionalment "Poemas Visuales". I amb la companyia del mestre de les bombolles Pep Bou a "Bubblebou" i "CLINC!" (finalista al Millor espectacle Infantil MAX 2013).

"Sots l'ombra d'un vell arbre" d'Helena Tornero, "Paisaje sin Casas" de Pablo Ley, "Rojo o Negro" de Nicolás Rivero, "Maggie y Maggy" de Catherine Butterfield, "Si avui és diumenge, demà és dijous" de Aleix Fauró e Isis Martín, són algunes de les obres més recents que he protagonitzat.

"Face of Terror" (de Bryan Goeres), FIESTA (de Pierre Boutron), "El Informe Irene" (de Patricia Cabello), "El sueño" (de Cristóbal Baigorri) i la sèrie "Mayoría Absoluta", son alguns dels meus treballs en cine i televisió.

I amb Aboon teatre, codirigent de "El árbol de la Vida" en el 2014. I dirigeixo "Esferic" en el 2015.

Web: (www.eduardotelletxea.com)

aboon
teatre

Anna Serra : 676 091 624
Mei Samarra : 639 294 434
Mail . info@aboonteatre.com

aboonteatre.com

